



Tubo Center S.A.

RedAcindar

# HIERROS DE CONSTRUCCION

Aletados - Barras Lisas - Mallas Sima  
Mallas de Cerramiento

## Suc. Los Polvorines

Av. Pres. Arturo U. Illia 6204 (ex ruta 8)  
Los Polvorines - Buenos Aires

✉ [ventas@tubocenter.com.ar](mailto:ventas@tubocenter.com.ar)

☎ (54-11) 5290-1800 / 4667-4009

📞 (11) 3305-9655

## Suc.Pilar

Av. Jose E. Uriburu 150 (ex ruta 8)  
Pilar - Buenos Aires

✉ [ventaspilar@tubocenter.com.ar](mailto:ventaspilar@tubocenter.com.ar)

☎ (0230) 442-4998 / 442-4412

📞 11-2762-4566

## Suc.Escobar

Av. General San Martín 2921 (Ruta 25)  
Escobar - Buenos Aires

✉ [ventasescobar@tubocenter.com.ar](mailto:ventasescobar@tubocenter.com.ar)

☎ 11-7569-9272

📞 11-4177-3930



[www.tubocenter.com.ar](http://www.tubocenter.com.ar)



@tubocenter



La línea de productos es utilizada en diversos segmentos de la construcción civil: inmobiliario, infraestructura industria de pre-fabricados y autoconstrucción.



Pisos



Estructura de Hormigon



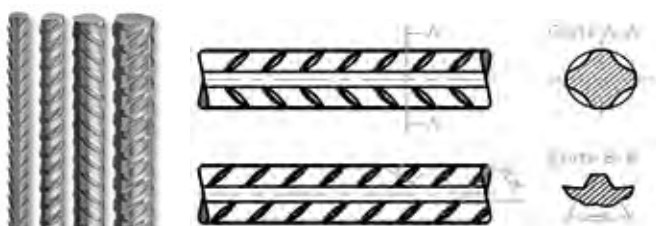
Zapatas Superficiales



Columnas

## Aletados

Dimensiones nominales				Secciones nominales / número de barras										Diám. mandril de doblado mínimo
Diámetro	Perím.	Peso	12 Mts	1	2	3	4	5	6	7	8	9	10	
mm	cm	kg/m	kg	cm <sup>2</sup>										
6	1,88	0,222	2,66	0,28	0,56	0,85	1,13	1,41	1,70	1,98	2,26	2,54	2,83	2,40 -4d
8	2,51	0,395	4,74	0,50	1,00	1,51	2,01	2,51	3,01	3,52	4,02	4,52	5,03	3,20-4d
10	3,14	0,617	7,40	0,79	1,57	2,36	3,14	3,93	4,71	5,50	6,28	7,07	7,85	4,00-4d
12	3,77	0,888	10,7	1,13	2,26	3,39	4,52	5,65	6,79	7,92	9,05	10,18	11,31	4,80-4d
16	5,03	1,580	18,9	2,01	4,02	6,03	8,04	10,05	12,06	14,07	16,08	18,10	20,11	6,40-4d
20	6,28	2,470	29,6	3,14	6,28	9,42	12,57	15,71	18,84	21,99	25,14	28,27	31,42	12,00-6d
25	7,85	3,850	46,2	4,91	9,82	14,73	19,64	24,55	29,46	34,37	39,28	44,19	49,10	15,00-6d
32	10,10	6,310	75,7	8,04	16,08	24,13	32,17	40,21	48,26	56,30	64,34	72,38	80,42	25,60-8d
40	12,60	9,860	118,3	12,57	25,13	37,70	50,26	62,83	75,40	87,96	100,53	113,12	125,66	40,00-10d



### Info - Resumen

Denominaciones	Hierro de construcción, ADN, Aletado
Diámetro	6,00 mm a 40 mm
Espesor	-
Venta	Barra 12 Mts
Fraccionada	No, Se vende Barra entera
Material	Acero
Como Solicitar	Diámetro en mm

### Propiedades mecánicas

IRAM-IAS U500-207/17	Límite de fluencia característico mínimo	Resistencia a la tracción característica mínima	Alargamiento porcentual de rotura característico mín
	MPa	MPa	%
Valores mínimos	420	500	12



## Barras Lisas

Barras de acero lisas para hormigón armado AI 220.

Diámetro	Perím.	Peso	Peso barra 12 Mts
mm	cm	kg/m	kg
6	1,88	0,222	2,66
8	2,51	0,395	4,74
10	3,14	0,617	7,40
12	3,77	0,888	10,7
16	5,03	1,580	18,9
20	6,28	2,470	29,6
25	7,85	3,850	46,2



Propiedades mecánicas			
	Límite de fluencia característico mínimo	Resistencia a la tracción característica mínima	Alargamiento porcentual de rotura característico mín
	MPa	MPa	%
Valores mínimos	220	340	18

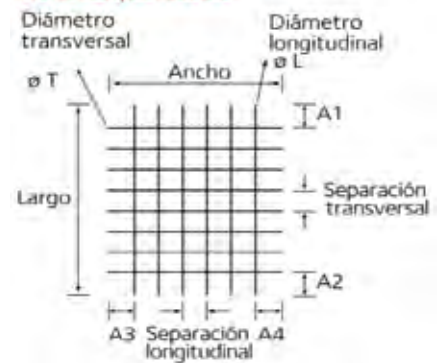
Info - Resumen	
Denominaciones	Barra redonda lisa de construcción
Diámetro	6,00 mm a 25 mm
Espesor	-
Venta	Barra 12 Mts
Fracciona	No, Se vende Barra entera
Material	Acero
Como Solicitar	Diámetro en mm

## Mallas Sima

Mallas soldadas estandar.

Modelos	Cuantía	Separación		Diámetro de		Salientes		Peso nominal	
	Longit. cm <sup>2</sup> /mc	Longit. cm	Transv. cm	Longit. mm	Transv. mm	A1= A2 cm	A3= A4 cm	Panel kg	m <sup>2</sup> kg
<b>Cuadrícula</b>									
Q 131	1,31	15	15	5,0	5,0	7,5	7,5	29,59	2,06
Q 188	1,88	15	15	6,0	6,0	7,5	7,5	42,62	2,96
Q 196	1,96	10	10	5,0	5,0	5,0	5,0	44,39	3,08
Q 221	2,21	15	15	6,5	6,5	7,5	7,5	50,01	3,47
Q 257	2,57	15	15	7,0	7,0	7,5	7,5	58,00	4,03
Q 335	3,35	15	15	8,0	8,0	7,5	7,5	75,76	5,26
Q 378	3,78	15	15	8,5	8,5	7,5	7,5	85,53	5,94
Q 524	5,24	15	15	10,0	10,0	7,5	7,5	118,38	8,22
Q 754	7,54	15	15	12,0	12,0	7,5	7,5	170,46	11,84
<b>Disposición Rectangular</b>									
R 131	1,31	15	25	5,0	5,0	12,5	7,5	23,68	1,64
R 188	1,88	15	25	6,0	5,0	12,5	7,5	30,19	2,10
R 221	2,21	15	25	6,5	5,0	12,5	7,5	33,88	2,35
R 257	2,57	15	25	7,0	5,0	12,5	7,5	37,88	2,63
R 335	3,35	15	25	8,0	5,0	12,5	7,5	46,76	3,25
R 378	3,78	15	25	8,5	5,0	12,5	7,5	51,64	3,59
R 524	5,24	15	25	10,0	6,0	12,5	7,5	71,97	5,00
R 754	7,54	15	25	12,0	7,0	12,5	7,5	102,63	7,13

Plano esquemático



Info - Resumen	
Denominaciones	Mallas de construcción
Modelos	Modelos cuadrícula, Cuadrado (Q) o Rectangular (R.)
Espesor del alambre	5 mm a 12 mm
Venta	Unidad de 2,40 Mts de ancho x 6 Mts de largo
Fracciona	Se vende malla entera
Material	Acero
Como Solicitar	Modelo



## Mallas de cerramiento

Mallas soldadas estandar.

Modelos	Separación		Diámetro de alambres	
	Longit.	Transv.	Longit.	Transv.
	cm	cm	mm	mm
Q 84	15	15	4	4
R 84	15	25	4	4



Info - Resumen	
Denominaciones	Mallas de construcción
Modelos	Modelos cuadrícula, Cuadrado (Q) o Rectangular (R.)
Espesor del alambre	4 mm
Venta	Unidad de 2,00 Mts de ancho x 5 Mts de largo
Fracciona	Se vende malla entera
Material	Acero
Como Solicitar	Modelo

# Sucursal Los Polvorines

---



Av. Pres. Arturo U. Illia 6204 (ex ruta 8)  
Los Polvorines - Buenos Aires

✉ [ventas@tubocenter.com.ar](mailto:ventas@tubocenter.com.ar)

☎ (54-11) 5290-1800 / 4667-4009

📞 (11) 3305-9655

# Sucursal Pilar

---



Av. Jose E. Uriburu 150 (ex ruta 8)  
Pilar - Buenos Aires

✉ [ventaspilar@tubocenter.com.ar](mailto:ventaspilar@tubocenter.com.ar)

☎ (0230) 442-4998 / 442-4412

📞 11-2762-4566

# Sucursal Escobar

---



Av. General San Martín 2921 (Ruta 25)  
Escobar - Buenos Aires

✉ [ventasescobar@tubocenter.com.ar](mailto:ventasescobar@tubocenter.com.ar)

☎ 11-7569-9272

📞 11-4177-3930

---

4.6/5 Google ★★★★★ +2000 Reviews

---

🌐 [www.tubocenter.com.ar](http://www.tubocenter.com.ar)

📷 @tubocenter