



MALLAS Metales Desplegables

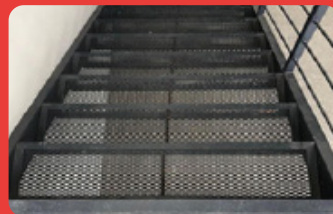
El metal desplegado es de uso habitual en la construcción de pasarelas, rejas, plataformas de trabajo, racks, escaleras, rampas, pisos de máquinas, divisiones especiales, defensas, elevadores, contención de perforaciones, protecciones de seguridad, mobiliario, vallas, uso hogareño, protecciones en calefactores, etc. La característica mas relevante del Metal Desplegado es la de soportar grandes cargas con mínima deflexión, agregando a esta, la cualidad autolimpiante dada por su área abierta.



Pisos Industriales



Vallados



Escalones



Canastos y Racks

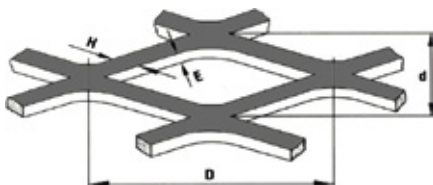
Info - Resumen

Denominaciones	Metales desplegado
Diametro	Diagonal mayor, Espesor y Nervio
Espesor	1,60 mm a 4,75 mm
Venta	Por unidad
Fracciona	No, se vende hoja entera
Material	Acero Laminado en Frío
Como Solicitar	Denominación, ancho x largo

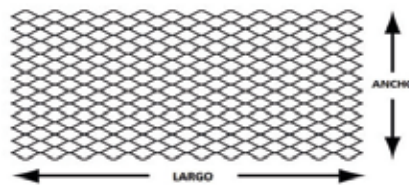
Identificación del Metal Desplegado:

El metal desplegado tiene 5 características principales: Diagonal Mayor (D), Diagonal Menor (d), Espesor (E), Nervio (H) y como resultado de éstas cuatro, se obtiene el Peso por metro cuadrado expresado en Kg. La identificación se realiza por medio de 3 cifras que corresponden a la Diagonal Mayor (medida entre centros de los nervios, en décimas de mm), Espesor (en décimas de mm) y nervio (en décimas de mm).

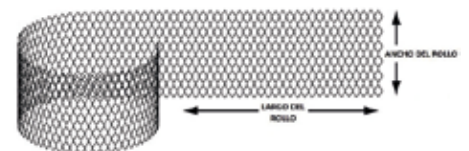
Identificación del Metal Desplegado

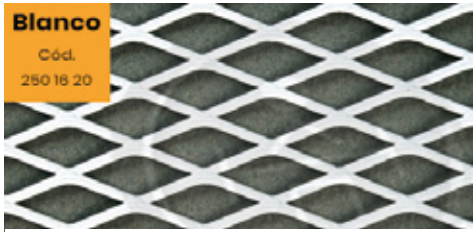


Formato en Plancha

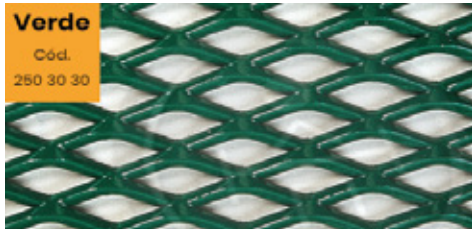


Formato en Rollos





Blanco
Cód.
250 18 20



Verde
Cód.
250 30 30



Negro
Cód.
330 18 20

D (mm)	d (mm)	E (mm)	H (mm)
25	11	1,6	2
Peso Kg/m2	Formatos Ancho (mt) x Largo(m)		
4,5	1 x 2	1,2 x 2,4	Rollo 1 x 12
	1 x 3		Rollo 1,2 x 12

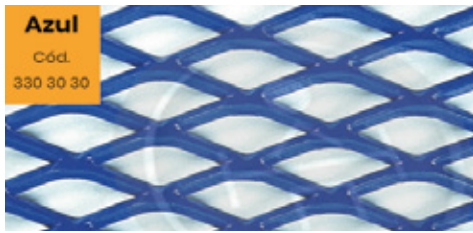
D (mm)	d (mm)	E (mm)	H (mm)
25	12	3,2	3
Peso Kg/m2	Formatos Ancho (mt) x Largo(m)		
12	1 x 2,4	1,2 x 2,4	1,5 x 3
	1 x 3		

D (mm)	d (mm)	E (mm)	N (mm)
33	13	1,6	2
Peso Kg/m2	Formatos Ancho (mt) x Largo(m)		
3,6	1,2 x 2,5		

Aplicaciones
Cercos, Cerramientos y Protecciones

Aplicaciones
Pisos Livianos

Aplicaciones
Cercos, Cerramientos y Protecciones



Azul
Cód.
330 30 30



Rojo
Cód.
450 30 30



Amarillo
Cód.
450 30 40

D (mm)	d (mm)	E (mm)	H (mm)
33	13	3,2	3
Peso Kg/m2	Formatos Ancho (mt) x Largo(m)		
10,7	1 x 3	1,2 x 2,5	1,5 x 3

D (mm)	d (mm)	E (mm)	H (mm)
45	20	3,2	3
Peso Kg/m2	Formatos Ancho (mt) x Largo(m)		
7,5	1 x 3	1,2 x 2,5	1,5 x 3

D (mm)	d (mm)	E (mm)	H (mm)
45	20	3,2	4
Peso Kg/m2	Formatos Ancho (mt) x Largo(m)		
9,9		1,25 x 2,5	1,5 x 3

Aplicaciones
Pisos Livianos

Aplicaciones
Cercos, Cerramientos y Racks

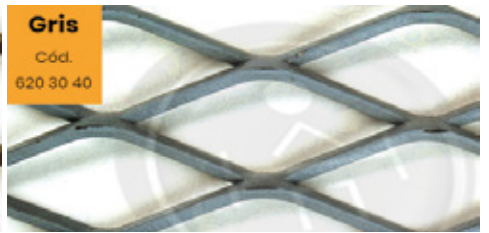
Aplicaciones
Cercos, Cerramientos y Racks



Naranja
Cód.
500 30 30



Marrón
Cód.
620 30 30



Gris
Cód.
620 30 40

D (mm)	d (mm)	E (mm)	H (mm)
50	22	3,2	3
Peso Kg/m2	Formatos Ancho (mt) x Largo(m)		
10,7	1 x 2		1,5 x 3

D (mm)	d (mm)	E (mm)	H (mm)
62	25	3,2	3
Peso Kg/m2	Formatos Ancho (mt) x Largo(m)		
5,7		1,2 x 2,4	1,5 x 3

D (mm)	d (mm)	E (mm)	H (mm)
62	25	3,2	4
Peso Kg/m2	Formatos Ancho (mt) x Largo(m)		
7,2		1,2 x 2,4	1,5 x 3

Aplicaciones
Cercos, Cerramientos y Racks

Aplicaciones
Cercos, Cerramientos y Protecciones

Aplicaciones
Cercos, Cerramientos y Protecciones



Plata
Cód.
620 30 60



Verde
Cód.
750 60 60



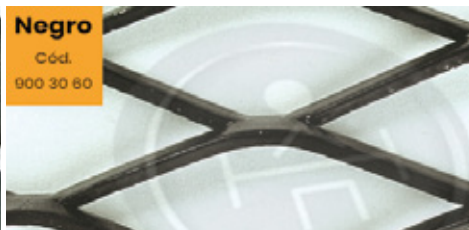
Azul
Cód.
750 60 80

D (mm)	d (mm)	E (mm)	H (mm)	D (mm)	d (mm)	E (mm)	H (mm)	D (mm)	d (mm)	E (mm)	H (mm)
62	26	3,2	6	75	30	4,75	5	75	32	4,75	8
Peso Kg/m2	Formatos Ancho (mt) x Largo(m)			Peso Kg/m2	Formatos Ancho (mt) x Largo(m)			Peso Kg/m2	Formatos Ancho (mt) x Largo(m)		
11	1 x 2	1,5 x 2,5	1,5 x 3	11,5		1,2 x 3	1,5 x 3	18,5	1 x 3	1,2 x 2,5	

Aplicaciones	Aplicaciones	Aplicaciones
Piso Industrial Liviano	Piso Industrial Liviano	Piso Industrial Pesado



Blanco
Cód.
900 30 30



Negro
Cód.
900 30 60

D (mm)	d (mm)	E (mm)	H (mm)	D (mm)	d (mm)	E (mm)	H (mm)
90	33	3,2	3	90	34	3,2	6
Peso Kg/m2	Formatos Ancho (mt) x Largo(m)			Peso Kg/m2	Formatos Ancho (mt) x Largo(m)		
4,2			1,5 x 3	8,2			1,5 x 3

Aplicaciones	Aplicaciones
Cercos, Cerramientos	Cercos, Cerramientos y Protecciones



Mallas Jobs

Fabricadas con alambres lisos, galvanizados o sin galvanizar. Se pueden utilizar, entre otras aplicaciones, para cercos provisorios y desmontables, cercos para autopistas, protección de balcones, bandejas pasacables, contenedores y racks.



Contenedores



Bandeja Porta Cable



Cercos para Piletas



Decoración

Modelos	Cuantía cm ² /m	Separación		Diámetro de alambres		Salientes		Peso nominal		Formato Ancho x Largo	Calidad del Alambre	
		Longit. mm	Transv. mm	Longit. mm	Transv. mm	A1=A2 cm	A3=A4 cm	kg/ panel	Kg/m ²		Negro	Galva.
Cuadrícula												
Q 109	1,09	50	50	2,6	2,6	2,5	2,5	6,18	1,72	1,2 x 3		
Q 141	1,41	50	50	3,0	3,0	2,5	2,5	7,92	2,20	1,2 x 3		
Q 182	1,82	50	50	3,4	3,4	2,5	2,5	10,22	2,84	1,2 x 3		
Q 216	2,16	25	25	2,6	2,6	1,25	1,25	12,10	3,36	1,2 x 3		
Disposición rectangular												
R 141	1,41	50	30	3,0	3,0	1,5	2,5	10,56	2,93	1,2 x 3		
R 216	2,16	25	38	2,6	2,6	1,8	1,25	9,98	2,77	1,2 x 3		
R 282	2,82	25	38	3,0	3,0	1,8	1,25	13,07	3,63	1,2 x 3		

Plano esquemático



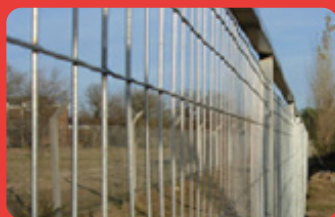
Info - Resumen

Denominaciones	Mallas Jobs, Mallas de Herrero
Modelos	Segun cuadrícula, Cuadrada (Q) o Rectangular (R.)
Espesor de alambre	2,60 mm a 3,40 mm
Venta	Unidad de 1,20 Mts de ancho x 3 mts de largo
Fracciona	Se vende malla entera
Material	Acero laminado en caliente y Galvanizado
Como Solicitar	Modelo y tipo de material



Mallas para Cercos

Fabricadas con alambres lisos, galvanizados o sin galvanizar. Se pueden utilizar, entre otras aplicaciones, para cercos provisorios y desmontables, cercos para autopistas, protección de balcones, bandejas pasacables, contenedores y racks.



Cercos perimetrales

Modelos	Separación		Diámetro de alambres		Peso nominal kg/ panel	Formato Ancho x Largo	Calidad del Alambre	
	Longit.	Transv.	Longit.	Transv.			Negro	Galva.
	mm	mm	mm	mm				
Cercos	50	150	3,0	3,0	26,60	1,5X12		
Cercos	50	150	3,0	3,0	36,00	2X12		



Info - Resumen	
Denominaciones	Mallas para Cercos, Cerramientos
Modelos	Segun cuadrícula, Rectangular
Espesor de alambre	3 mm
Venta	Por rollo en 1,2 x 12 Mts o 2 x 12 Mts
Fracciona	Se vende malla entera
Material	Acero galvanizado
Como Solicitar	segun cuadrícula, ancho y largo